

Avant le déluge

par Matthieu Cornélis - 16 Mars 2017



© Carl De Keyzer - Higher Ground - 2016

La montée des eaux, conséquence du réchauffement climatique, impactera tous les continents. Carl De Keyzer illustre le calme avant la tempête sur les côtes européennes. Et anticipe, avec *Higher Ground*, une nécessaire prise de hauteur pour se prémunir du déluge.

L'eau, la terre et l'impact de l'une sur l'autre. L'usure du temps et les cicatrices qu'il creuse plus profondes. Malgré la désuétude de certains lieux du littoral et les plaies taillées dans des paysages jadis idylliques, hommes et femmes poursuivent les activités traditionnellement menées sur les côtes. Les décors changent, évoluent, décrépissent. Mais la rouille et la déliquescence de ce qui reste immuable dans ces environnements ne semblent pas contrarier un bain de soleil, une baignade, un moment en famille.

Au premier abord, la joliesse des images n'indique rien du danger à venir. Pourtant l'ultimatum se manifeste dans chaque cliché. Une fois franchi le filtre esthétique, le visiteur identifiera ce que le déluge s'apprête à engloutir : ce qu'évoque l'image. Le "beau" n'est pas le sujet. "Pour moi, ça ne suffit pas, explique le photographe dans la vidéo connexe à l'exposition. C'est beau quand on regarde l'image, puis on découvre autre chose quand on s'y confronte. Le sujet arrive ensuite..."



© Carl De Keyzer - Moments before the flood - Kolobrzeg, Poland, 2012

Dans la série *Before the flood*, pas de tempête, pas de vagues houleuses. Les tensions se trouvent plutôt dans l'apparente quiétude qui se dégage d'une vingtaine de grands tirages. Dernières images d'un littoral guetté par la disparition.

Aller plus haut

Higher Ground prolonge plus loin les prémonitions apocalyptiques de Carl De Keyzer. Forcées et contraintes par la montée des flots, les populations trouvent refuge dans les hauteurs des sommets d'Europe. Là, des infrastructures parfois futuristes laissent croire qu'elles ont été conçues pour préparer l'exode : tunnels de verre, terrasses perchées, habitat à flanc de montagne... Une nouvelle vie s'y déroule, avec pour décor les montagnes, les pins, une lumière plus forte...

Éloignés de l'hostilité des terres, les enfants jouent, les parents randonnent, la joie est présente. Les réfugiés semblent avoir oublié qu'il y avait une autre vie, avant, ailleurs. Qui sait, peut-être les photos de Carl de Keyzer seront-elles toujours là pour le leur rappeler.

Pour en savoir plus ...

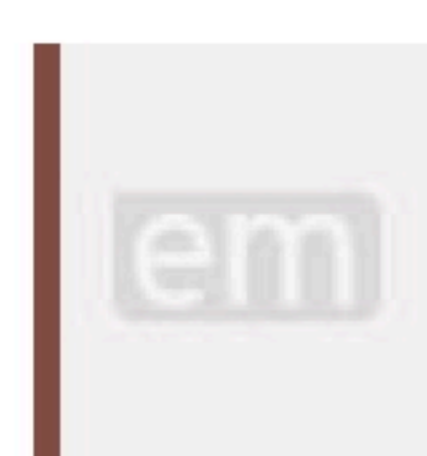
>> *Before the Flood - Higher ground* • jusqu'au 30 avril, du mercredi au dimanche de 12 à 20h, sauf le 11 mars fermé de 17 à 19h • 5,5 EUR (tarifs réduits pour seniors, étudiants, enseignants, groupes) • rue Royale 236 à 1210 Bruxelles • Plus d'infos : 02/218.37.32 ou www.botanique.be.

EXPOSITIONS



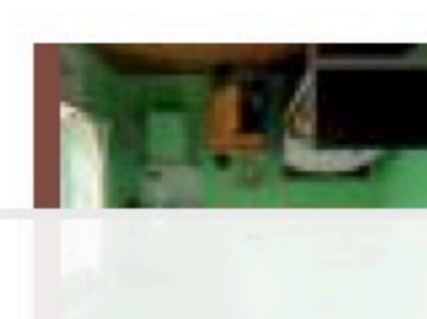
REVENIR EN HAUT DE PAGE ^

Dans cette sous-rubrique



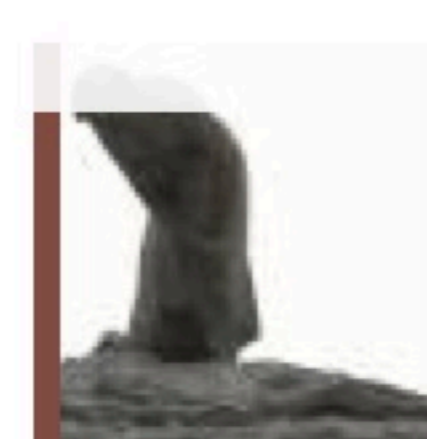
Grâce : de l'Antiquité à la crise actuelle

LIRE LA SUITE



Asiles, la maladie mentale à la lumière du jour

LIRE LA SUITE



Constantin Meunier, l'homme de bronze

LIRE LA SUITE

+ Voir tous



Article introuvable ?

Il se trouve peut-être dans nos archives (2001-2014)

Suivez-nous

Le journal *En Marche* paraît tous les quinze jours. Vous désirez recevoir la version électronique ou la version papier ? C'est par ici.

En Marche

- ▶ Journal
- ▶ La rédaction
- ▶ Contact
- ▶ Suivez-nous
- ▶ Archives (2001-2014)

Services

- ▶ Avantages MC
- ▶ Avantages sociaux et aides aux familles
- ▶ Bien-être à domicile
- ▶ Incapacité de travail et invalidité
- ▶ Maladies chroniques et handicap
- ▶ Pensions

Plus...

Santé

- ▶ Hôpitaux
- ▶ Médecine
- ▶ Médicaments
- ▶ Prévention
- ▶ Santé mentale
- ▶ Soins dentaires

Bien-être

- ▶ Alimentation
- ▶ Bouger
- ▶ Dépendances
- ▶ Psychologie

Société

- ▶ Consommation
- ▶ Éducation
- ▶ Environnement
- ▶ Éthique
- ▶ Habitat
- ▶ International

Plus...

Politique

- ▶ Fiscalité
- ▶ Politiques de santé
- ▶ Politiques sociales
- ▶ Sécurité sociale

Culture

- ▶ Cinéma
- ▶ Événements
- ▶ Expositions
- ▶ Lectures
- ▶ Médias
- ▶ Musique

Opinions

- ▶ Éditos
- ▶ À suivre
- ▶ En marge
- ▶ Courrier des lecteurs